



Vous souhaitez participer au programme et venir passer une ou plusieurs jours à la ferme ?

[Dites le nous en cliquant ici](#)
ou contactez Eléonor Faber au
0783663807

Contact :

collectiffermesurbaines@gmail.com

Été 2021 - Printemps 2022
Agglomération rochelaise

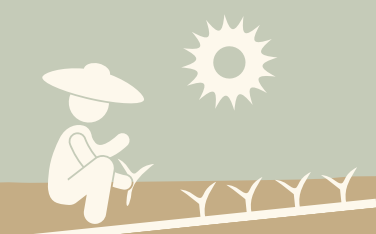
Ramène ta fraise

Des journées pour apprendre et aider à la ferme



Un cycle de 12 journées à la ferme pour sensibiliser les citoyens à l'alimentation durable à travers des actions concrètes

LES OBJECTIFS DES JOURNÉES A LA FERME



Faire découvrir les agricultures nourricières

Visite de la ferme et explications sur les pratiques vertueuses mises en œuvre et leurs effets vis-à-vis de la biodiversité, des ressources utilisées, des productions, etc.

Permettre aux citoyens d'agir via des chantiers participatifs

Les citoyens engagés aideront les exploitants agricoles sur une action définie par avance et utiles pour ces derniers (plantation, montage d'un outil de la ferme, récolte, préparation d'un terrain...)

Créer une communauté citoyens-fermiers

Le programme vise à rapprocher les citoyens des fermiers, à les encourager à consommer localement et à faire naître des dynamiques nouvelles (AMAPS, magasin de producteurs, association en lien avec une ferme...)

<https://www.facebook.com/cfu.lr>
<https://www.collectiffermesurbaines.fr>



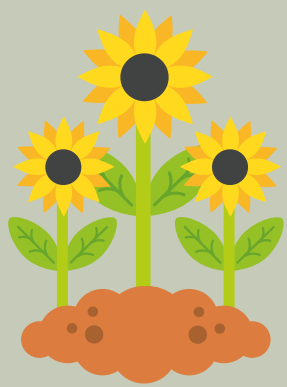


Les citoyens engagés dans le programme

Chaque journée fera appel à une dizaine d'habitants de l'agglomération rochelaise. Nous viserons à ce que des personnes non-sensibilisées à ces sujets y participent via un recrutement large

Des exemples d'ateliers pratiques :

- Plantation de haies
- Préparation des sols (fumier)
- Préparation/plantation de planches (maraîchage : plants/toiles tissées/etc.)
- Plantation d'arbres
- Construction d'abris (mouton, poules)
- Chantier de construction lié à l'habitation (mur terre-paille)



ACTEURS DE LA TRANSITION ALIMENTAIRE EST UN PROGRAMME ANIMÉ PAR LE COLLECTIF FERMES URBAINES



La résilience correspond à la capacité d'un système à absorber un choc et à se réorganiser tout en conservant essentiellement les mêmes fonctions

Etablir un diagnostic des besoins, consommations et exports du territoire en nourriture, renforcer les liens entre producteurs et consommateurs, développer les canaux de vente et promouvoir les producteurs locaux, soutenir l'installation de porteurs. ses de projets innovants, posséder des filières cohérentes, développer l'agriculture urbaine sont autant d'axes à développer. A ce sujet, voir l'ouvrage gratuit "Vers la résilience alimentaire" <https://resiliencealimentaire.org/>

Le collectif Fermes urbaines de La Rochelle est une association créée en 2015 pour accompagner des projets d'agriculture nourriciers sur le territoire.

Nous travaillons avec l'écosystème local pour que l'agriculture soit pourvoyeuse d'emplois, qu'elle concoure à la résilience alimentaire du territoire, qu'elle développe des liens forts entre producteurs et consommateurs, et protège l'environnement



Rejoignez notre réseau de fermes engagées tout comme le potager de la Jarne, la Super ferme, les Biotivés et bien d'autres encore !

Vous souhaitez adhérer au CFU?
[Adhésion au Collectif Fermes Urbaines - CFU](#)
(helloasso.com)