

Sainte Soule

FLASH INFOS

édITO



DÉCEMBRE 2025

MARCHÉ DE NOËL

6 SAM. DEC.

7 DIM. DEC.

10h > 19h

10h > 17h

➔ Gymnase

L Le Comité des fêtes vous convie à deux jours de célébration et de magie à l'occasion de son Marché de Noël. Retrouvez une soixantaine d'artisans, des animations locales festives et de délicieux plats d'hiver, le tout en présence du Père Noël.

Artisanat, Idées Cadeaux et Gastronomie
Les exposants vous proposeront un large éventail de créations artisanales : bougies, décorations de Noël, articles pour bébé, tableaux, vêtements, céramique et bijoux (en cuir, perles ou pierre naturelle).
Côté gourmandise : tartiflette, choucroute, vin chaud et crêpes pour régaler vos papilles.



Un Programme Festif pour tous.

Ces deux journées seront animées par les associations locales : chant, danse et ateliers créatifs.

L'occasion idéale de passer un agréable moment et de plonger dans la magie des fêtes.

Programme complet à retrouver sur

Comité des fêtes de sainte soule

Les feuilles tombées cèdent désormais la place à l'hiver, et avec lui arrive la période chaleureuse des fêtes de Noël. C'est toujours un moment privilégié pour se retrouver en famille, partager de beaux instants et profiter de l'esprit de convivialité qui nous anime en cette fin d'année.

Grâce à l'engagement de chacun, notre marché de Noël se transforme cette année en un véritable week-end festif, placé sous le signe de la magie de Noël, de la découverte, du commerce local, des spectacles et du réconfort. Un rendez-vous que nous espérons inoubliable pour petits et grands.

Le conseil municipal et moi-même vous souhaitons de très belles fêtes de fin d'année, empreintes de joie, de partage et de sérénité.

BERTRAND AYRAL



EN ATTENDANT LE PÈRE NOËL

13 SAM. DEC.

➔ Maison des associations

En attendant le Père Noël
"Le Minouël des enfants"
samedi 13 décembre 2025 à 15h
Maison des associations

➔ Programme



15h00 : Projection spéciale Made in Sainte-Soule du film **Les Aristochats**
N'oublie pas ton coussin pour être bien installé !

16h15 : Jeux d'adresse de Miaou

17h00 : Friandises et douceurs de Noël à partager.
Un moment chaleureux et tout doux pour patienter avant l'arrivée du Père Noël.

Viens dans ton plus beau costume de chat !



LETTRES AU PÈRE NOËL

JUSQU'AU 18 DEC.

➔ Entrées des écoles

Les boîtes aux lettres du Père Noël sont de retour et attendent les vœux des enfants de la commune.



BASKET

10 MER. DEC.

19h00

➔ Gymnase

La saison sportive bat son plein et se déroule dans de bonnes conditions. Vous êtes nombreux à nous interroger au sujet de la section basket.

Afin de faire un point complet sur la situation et de coordonner efficacement nos actions futures, nous vous donnons rendez-vous le 10 décembre.



ANNIVERSAIRE DE LA BIBLIOTHÈQUE

**13 SAM.
DÉC.**

🕒 10h > 18h

➡ Bibliothèque

Déjà dix ans que la Bibliothèque s'est installée dans son nouvel espace culturel ! Pour célébrer cet anniversaire, une journée festive vous est proposée.

Venez découvrir ou redécouvrir la Bibliothèque, rencontrer lecteurs et bénévoles qui la font vivre au quotidien.

Un moment convivial et culturel !



Au Programme

- **Matin** > animations autour des livres
- **À 12h** > apéro littéraire offert par la municipalité, à la mairie
- **À 15h** > Dictée plaisir animée par Jean MAILLET à la Maison Soline (sur inscription)



bibliotheque-de-sainte-soulle@orange.fr

06 76 29 00 08

LES BOÎTES SOLIDAIRES

1^{er} > 19 DÉC.

➡ à la Mairie

Le CCAS de Sainte-Soulle renouvelle l'opération des Boîtes Solidaires pour offrir un Noël plus doux à ceux qui en ont besoin.



➡ Le principe est simple !

- Trouvez une boîte à chaussures et remplissez-la.
- Emballez votre boîte, indiquez H (homme), F (femme), E (enfant) ou M (mixte), puis déposez-la à la Mairie.
- Les boîtes seront remises par le CCAS lors de la dernière distribution alimentaire de l'année.

BALADE THERMOGRAPHIQUE

**9 MAR.
DÉC.**

🕒 18h30

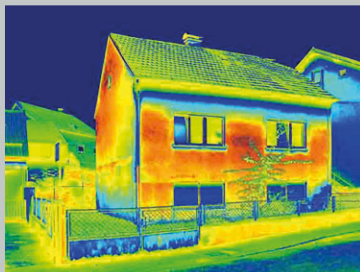
➡ École Simone Veil
(rendez-vous à la cantine)

Nous vous invitons à participer à une balade thermographique

La séance débutera par une présentation de la caméra thermique et de son utilisation. Nous effectuerons ensuite une visite du quartier, suivie d'un débriefing sur les observations réalisées.

Inscriptions en Mairie

📞 mairie@sainte-soulle.fr
05 46 37 00 35



**25 DIM.
JAN.**

⚡ 5 km / 10 km

Inscriptions

- 1^{er} au 7 déc. réservées aux licenciés FFA
- à partir du 8 déc. ouvertes à tout le monde

Informations complémentaires:

➡ <https://runheure.fr>

CONCERT DE NOËL

**13 SAM.
DÉC.**

🕒 20h30

➡ Gymnase

€ Entrée gratuite

L'École de Musique de la Petite Aunis est heureuse de vous inviter à son concert de Noël !

Les orchestres Cycle 1 et Cycle 2, ainsi que les ateliers d'éveil musical et Fa Si La Jouer, vous donnent rendez-vous pour un moment festif et convivial.

Venez nombreux partager la magie de Noël en musique !



SÉJOUR NEIGE ADOS 2026

**16 > 21
FÉV.**

c'est reparti !



La mairie organise un nouveau séjour ski à Gourette destiné aux ados de 11 à 17 ans de la commune.

Le tarif du séjour sera adapté selon l'implication des jeunes aux actions d'autofinancement menées avant le départ.

Renseignements et inscriptions

📞 loic.neveu@sainte-soulle.fr
07 64 35 46 71

Un programme riche en sensations

- ski
- sorties en raquettes
- veillées conviviales
- jeux autour de la neige

HOMMAGE À FRANÇOIS PANN

Fondateur de Solin'patrimoine

François PANN, fondateur de Solin'Patrimoine et Président d'honneur de notre association, nous a quitté le mardi 14 octobre 2025.

Ainsi qu'il le souhaitait, son épouse et ses enfants ont demandé à celles et ceux qui voulaient lui rendre hommage de privilégier les dons à l'association Solin'Patrimoine, qu'il avait fondée en 2020.

Le Conseil d'administration de Solin'Patrimoine exprime sa profonde tristesse et remercie les généreux donateurs. Il veillera à développer les actions de l'association dans le droit chemin qu'avait tracé François PANN, à savoir : mettre en valeur, protéger et faire connaître le patrimoine de Sainte-Soulle dans toutes ses dimensions (archéologique, historique, artistique, architecturale, immobilière, agricole et culturelle).

☎ 06 60 81 00 55 ➡ patrimoine.solin@gmail.com

ET SI ON JOUAIT ?

Les fêtes approchent à grands pas, et qui dit fin d'année dit aussi moments de partage autour d'un bon jeu !

- Après-midi ludique plein de découvertes

14 DIM. DEC. 14h ➡ Maison des associations

- Soirée spéciale jeux de société aux couleurs des fêtes.

16 MAR. DEC. 20h30 ➡ Maison Soline

Venez découvrir les futurs incontournables à ajouter sur la liste du Père Noël

f Et si on jouait à Sainte-Soulle ? | @etsionjouait_ste_soulle | ➡ etsionjouait.saintesoulle@gmail.com

Ouvert à tous
Petits et grands, adhérents
ou simples curieux !

MOBILISATION POUR LE TÉLÉTHON

Les écoles élémentaires Simone Veil et Giraudet se mobiliseront au profit du Téléthon 2025. Tout au long de la journée, les élèves participeront à des parcours paralympiques et à diverses activités sportives organisées au gymnase.

Afin de récolter des fonds, les enfants iront solliciter le soutien de leur entourage : voisins, amis, familles... Ils vous présenteront leur « passeport paralympique » et vous pourrez ainsi effectuer un don pour les encourager.

Réservez-leur un bon accueil et soutenez leur belle initiative !

2 MAR. DEC.
➡ Gymnase

L'intégralité des dons
sera reversée au
Téléthon

CLUB DES AÎNÉS SOLINOIS

Cabaret « LE GRAIN DE FOLIE »

13 VEN. FÉV.



Une journée avec Lady Coco pour une aventure toujours plus folle au Cabaret « LE GRAIN DE FOLIE » à Bordeaux.

Fête, émotions et traditions seront les ingrédients explosifs du cocktail qui la mènera à la Divine Ivresse !

Séjour à Prague

23 > 28 SEPT. 2026



Une balade en Bohême Romantique.

Inscriptions
☎ 05 46 55 02 97 OU 07 60 01 47 85

PARENSOL

6^{et} 7 DEC.

Rendez-vous
au Marché
de Noël

Au Programme

- Récupération des sapins de Noël (uniquement le samedi 6 décembre).
- Vente gourmande tout le week-end : saucissons, thés, miel et chocolats.



Rejoignez l'aventure !

Nous recherchons toujours des petits lutins pour continuer à émerveiller nos enfants.



➡ parensol17220@gmail.com
f Parensol

STAGE DE PING-PONG ENFANTS

29 AU 31 DEC.

13h30 > 16h30

➡ Maison des associations

16 Places maximum !

€ 10^e / jour : 25^e les 3 jours pour les adhérents

Maîtrisez la raquette, rejoignez-nous !



Inscription

www.loisirs-solinois.fr

Christophe
06 33 04 69 85

VILLAGES D'AUNIS

Zone de Gratuité
(Dompierre-sur-Mer)

Fermeture
de Noël

Nouveaux
Horaires

9h > 12h
16h > 18h30

Tous les mercredis

L'association
Villages d'Aunis
sera fermée

25 déc. > 4 janv.

APPEL À BÉNÉVOLES

Distribution du Flash
et du Regard

La Mairie recherche un(e) bénévole pour assurer la distribution dans les secteurs de la Gabardelière et de Cheusse.

Participer à
la vie locale :

M. BRANGER
☎ 06 11 25 90 61

OPÉRATION « SORS TON SAPIN » ET VŒUX DU MAIRE

11 DIM. JAN.

dès 15h
➔ Gymnase



Programme de
l'après-midi
pour les petits
et grands :

- 15h00 > Spectacle « Féérique » de la compagnie Étincelles
- 16h00 > Opération « Sors ton sapin »
- 16h30 > Vœux du Maire aux habitants
- 16h30 à 17h30 > Animations pour les enfants
- 17h00 > Levons nos verres à la nouvelle année !

Les derniers détails seront précisés dans le Flash du mois de janvier.

FRANCE SERVICES LES PERMANENCES DE NOS PARTENAIRES

sur rendez-vous
➔ Locaux de
France Services

Accompagnement social

**SERVICE AUTONOMIE
DU DÉPARTEMENT**
(Mme Hernandez)

9 MAR. DÉC. 10h > 12h30
05 46 37 50 00

Informations et accompagnement pour personnes âgées, handicapées, leurs familles et aidants (aides financières, maintien à domicile, hébergement, adaptation logement, ateliers prévention).

ASSISTANTES SOCIALES

**2 ACCUEILS
/ MOIS**
05 17 83 43 17



Conseils du quotidien

MA COMMUNE, MA SANTÉ

16 MAR. DÉC. 13h30 > 17h
05 46 37 50 00

Vous recherchez une complémentaire santé correspondant à votre situation ? L'association ACTIOM réalise avec vous une étude personnalisée des différentes mutuelles pour identifier la solution la mieux adaptée à vos besoins et à votre budget.

RÉNOVATION ÉNERGÉTIQUE

4 ÈME MER. DU MOIS 9h > 12h // 14h > 17h
www.prrr.agglo-larochelle.fr/
05 46 30 37 73

Rencontrez un conseiller de la Plateforme de Rénovation Énergétique à la France Services. Gratuit, il aide les propriétaires à améliorer le confort de leur logement, réaliser des économies et valoriser leur patrimoine

CONSEILLER NUMÉRIQUE (Julien Chouteau)

2 LUNDIS / MOIS 07 71 50 67 41

Aide pour utiliser ordinateurs, téléphones, tablettes et internet.

AGENDA DÉCEMBRE

1er > 19 DÉC.
BOÎTES SOLIDAIRES DE NOËL
➔ À déposer en mairie

JUSQU'AU 18 DÉC.
LES LETTRES AU PÈRE NOËL
Municipalité
➔ Boîtes aux lettres : entrées des écoles

6 et 7 DÉC.
MARCHÉ DE NOËL
Comité des fêtes et municipalité
➔ Gymnase

9 MAR. DÉC. BALADE THERMOGRAPHIQUE
Municipalité
18h30
➔ École Simone Veil

10 MER. DÉC. RÉUNION BASKETBALL
Municipalité
19h
➔ Gymnase

13 SAM. DÉC. 10 ANS DE LA BIBLIOTHÈQUE
Bibliothèque
10h > 17h
➔ Bibliothèque

13 SAM. DÉC. EN ATTENDANT LE PÈRE NOËL
Municipalité
15h
➔ Maison des associations

13 SAM. DÉC. CONCERT DE NOËL
EMPA
20h30
➔ Gymnase

14 DIM. DÉC. JEUX DE SOCIÉTÉ
Et si on jouait ?
14h
➔ Maison des associations

16 MAR. DÉC. DON DU SANG
EFS et Donneurs de sang
15h
➔ Maison des associations

17 MER. DÉC. ASSEMBLÉE GÉNÉRALE
L'Rido s'lève
19h
➔ Salle Pivoine, Maison Soline

29 > 31 DÉC. STAGE PING-PONG ENFANTS
Loisirs Solinois
13h30 > 16h30
➔ Maison des associations

11 DIM. JAN. VŒUX DU MAIRE
SORS TON SAPIN
Municipalité
dès 15h
➔ Gymnase

Mairie

➔ 39 rue de l'Aunis
17220 Sainte-Soulle

05 46 37 00 35
mairie@sainte-soulle.fr

www.sainte-soulle.fr

Horaires d'ouverture au public

LUNDI	MARDI	MERCREDI	JEUDI	VENDREDI
8h30 // 12h30 16h00 // 19h00	8h30 // 12h30 13h30 // 17h30	8h30 // 12h30 Fermé	8h30 // 12h30 16h00 // 19h00	8h30 // 12h30 13h30 // 16h30